



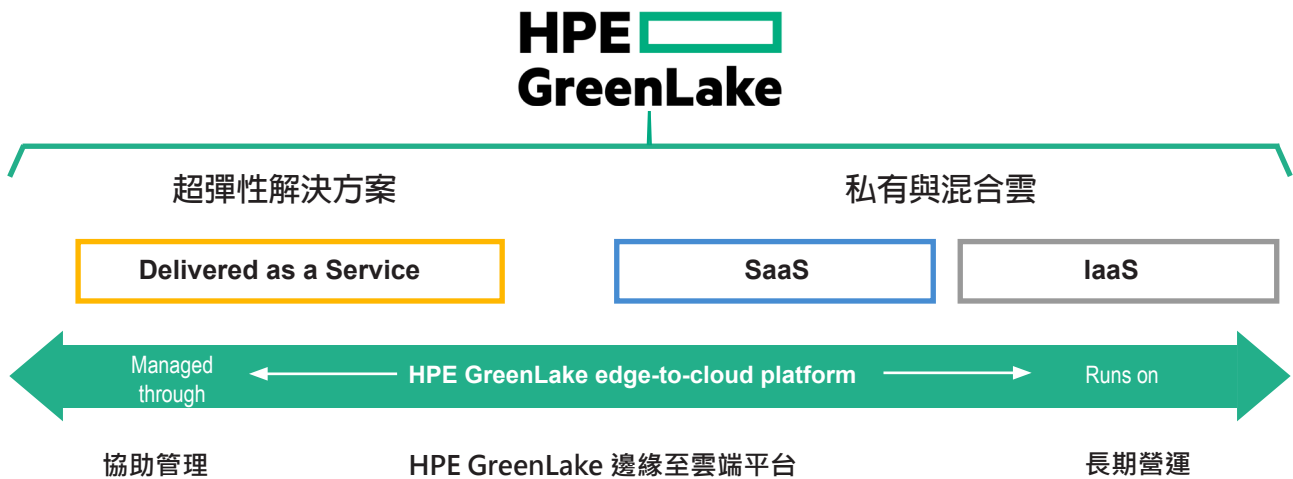
Hewlett Packard
Enterprise

HPE GreenLake Play Book



轉型趨勢與 HPE GreenLake

HPE GreenLake 結合多種雲端與即服務，推出全方位方案組合



數位轉型驅策的時代下，各種產業都非常仰賴高速資料處理與分析，為了滿足不斷提升的資訊服務需求，企業或公部門不斷投資規模更大，或是搭配更多元的IT環境來因應如此龐大的需求，例如雲端平台、邊緣運算 (Edge Computing) 等IT架構來因應不同的需求，兼具雲端、地端與邊緣三方面的超複雜環境，企業IT必須因應局勢調整腳步，搭配超高彈性的訂閱制IT來因應資料現代化與as a Service即服務導向的數位再轉型。

全方位滿足企業IT隨選即用、依量計價

HPE GreenLake以「用多少IT資源、支付多少費用」的訂閱制為企業IT帶來敏捷、彈性與更有經濟效益的營運成本。

GreenLake的服務能協助企業打造本地端超彈性的IT系統，也有提供軟體即服務(SaaS)與基礎架構即服務(IaaS)等雲端資源，包含私有雲、公有雲與混合雲等架構均可支援，滿足企業從本地機房、邊緣運算，到各種雲端平台之間所有環境的軟硬體IT資源均可提供，並能進一步提供企業資訊系統的管理輔助，將所有企業IT從基礎資源到營運管理所需全部納入依量計價的服務模式中。

從本地資料中心到雲端，建立一致性的計價模式與管理方針

公有雲服務推出後，這類根據IT實際資源「用多少、買多少的」的新商業機制，開始為企業IT帶來更敏捷、更具彈性，同時營運成本也更低的超強優勢，這也讓更多企業投入這類雲端平台的懷抱，但有些資訊系統或資料可能基於法規因素，或是有其他商業考量，無法移轉至雲端平台上運行。

根據IDC 2020年的調查報告指出，依然有70%的應用服務仍未移轉至公有雲上。

如何讓這類資訊系統也能獲得如雲端平台那般的超高彈性？當企業在雲端與地端共存的混合架構下，能否讓每個環境在數位資源的調度上都達到一致性的管理體驗？

HPE在2017年推出HPE GreenLake訂閱制服務，主要的目標之一，就是要提供新的IT營運與商業模式，將隨選即用、依量計價等彈性優點結合，當企業需要建立新的資訊系統，或是要擴編IT資源時，僅須透過GreenLake單一窗口就能完成整合，包含基礎架構 (Infrastructure)、平台(Platform)與軟體(Software)上的各式軟硬體資源，例如企業想組織一套VMware架構的軟體容器環境，或是建置一套入門需求的儲存設備等，都能透過GreenLake訂閱制服務一次到位。

HPE GreenLake 服務列表

高彈性解決方案 Flex solutions	私有雲與混和雲 Private & Hybrid Cloud	
Delivered as a Service	SaaS	IaaS
<p>水平與垂直整合方案 Horizontal & vertical use cases</p> <ul style="list-style-type: none"> AI, 機器學習 與 資料分析 (AI, ML, and Data Analytics) 商業應用程式 (Business Applications) 軟體容器 (Containers) 核心運算 (Core Compute) 資料庫 (Database) 資料防護 (Data Protection) 資料儲存 (Data Storage) 邊緣運算 (Edge Compute) 高效能運算 (HPC) 混合雲 (Hybrid Cloud) 超融合架構 (Hyperconverged) SAP 虛擬桌面 (Virtual Desktop) 虛擬化系統 (Virtualization) 	<p>AI, 機器學習與資料分析 AI, ML & Data Analytics</p> <ul style="list-style-type: none"> HPE GreenLake for Large Language Models HPE Ezmeral Unified Analytics <p>資料基礎架構管理 Data Infrastructure Management</p> <ul style="list-style-type: none"> HPE Ezmeral Data Fabric Data Services Cloud Console <p>核心運算 Core Compute</p> <ul style="list-style-type: none"> HPE GreenLake for Compute Ops Management <p>資料防護 Data Protection</p> <ul style="list-style-type: none"> HPE GreenLake for Backup and Recovery HPE GreenLake for Disaster Recovery <p>網路基礎架構管理 Network Infrastructure Management</p> <ul style="list-style-type: none"> HPE Aruba Networking Central Aruba EdgeConnect SD-WAN 	<p>私有雲 Private Cloud</p> <ul style="list-style-type: none"> HPE GreenLake for Private Cloud Enterprise HPE GreenLake for Private Cloud Business Edition <p>網路通訊 Connectivity</p> <ul style="list-style-type: none"> HPE GreenLake for Aruba Networking <p>高效能運算 High Performance Computing</p> <ul style="list-style-type: none"> HPE GreenLake for HPC <p>混合雲 Hybrid Cloud</p> <ul style="list-style-type: none"> HPE GreenLake for Microsoft Azure Stack HCI HPE GreenLake for Red Hat® OpenShift® Container Platform HPE GreenLake for VMware Cloud Foundation <p>資料存儲 Data Storage</p> <ul style="list-style-type: none"> HPE GreenLake for Block Storage HPE GreenLake for File Storage

台灣 Eco-System 夥伴搭配解決方案 Taiwan Partner Eco-System Bundled Solutions

• **凌群電腦 | SYSCOM**

- NETCenter 網路管理監控中心
- OMFlow 人機流程自動化引擎
- SOC 監控服務
- Security 資安強化備份服務
- AI NeuroChain & NeuroCodie 生成式 AI 方案

• **華經資訊 | FORTUNE**

- Cloud Management Platform 雲端管理平台

• **訊達電腦 | DIMENSION**

- SCP 資安威脅監控分析平臺
- SOC 安全監控中心
- SIEM 安全資訊與事件管理

• **晉泰科技 | Genesis**

- Smart+ MES 製造執行系統

• **信研科技 | PiExtract**

- Soop-CLM 集中化日誌管理方案



目錄

前言與簡介	2
服務列表	3
業務目標宣告	5
GreenLake 服務模式	6
HPE GreenLake 計費模式	8
HPE GreenLake Eco-System 台灣合作夥伴服務生態	11
HPE GreenLake Eco-System 台灣合作廠商方案個別介紹	12
Q&A	18
參考資源	19

HPE GreenLake業務推廣

HPE GreenLake服務所改變的不只是企業運用IT資源與系統的方式，企業在傳統IT資產管理的觀念上也會有所轉變，為了協助企業用戶與經銷夥伴們對GreenLake的服務模式有更多掌握，同時了解GreenLake服務推廣的方針，HPE整理這份手冊，介紹IT轉型趨勢、GreenLake的服務範疇與計費優勢，以及GreenLake在台灣與協力廠商合作所推出的方案等。

追求即服務的IT趨勢，將帶動服務供應商轉型成長

隨著資訊服務開始在企業營運中扮演舉足輕重的角色，在IT資源的管理與建置上也就要求著要更敏捷、更具彈性的營運模式，就如同在雲端平台上存取資源與服務一般，不論是在本地的機房、邊緣運算環境，或是混合雲架構，企業採用IT as a Service的即服務模式的比重將逐步增加，協力夥伴們也將透過HPE GreenLake逐步轉型技術支援的模式。

在HPE GreenLake的服務機制下，企業會由傳統購買伺服器成為資產、逐年折舊到汰除的模式中，轉變為隨需訂閱購買足額的IT資源，若以企業機房內的本地端應用為例，企業還是需要導入伺服器、儲存設備等基礎設備，經費計算的模式會有所調整，但還是需要仰賴協力廠商提供顧問、整合，甚至是系統代管等服務。

HPE GreenLake營運模式將深化經銷夥伴與可戶間的合作交流

當企業將IT營運轉換為HPE GreenLake服務模式後，負責相關專案的經銷夥伴將會一肩挑起大多數IT營運的支援，這代表著與企業IT營運整合將會更加密切，協力夥伴能在GreenLake支援過程中了解客戶的需求，包含想要的跟必要的系統方案等，在解決問題或完善整理IT服務的過程中，夥伴們也能從中獲得業績報酬。

HPE GreenLake與夥伴們合作的領域也包含了Eco-System方案服務生態，HPE與眾多優秀的台灣廠商合作，將其開發的應用系統融入GreenLake的服務中，讓全球各地的企業透過as a Service的機制輕鬆導入。



地端交付 類雲服務

Cloud-Like Experience On-Prem

Edge-to-cloud platform

HPE GreenLake



Self-service

透過平台
自助服務



Pay-per-use

比擬雲端
隨選付費



Scale up/down

彈性快速
資源擴充



Managed

結合服務
地端交付

自助平台輔助企業掌握IT管理

HPE GreenLake服務提供一組自助平台，如同公有雲入口網站般的管理介面，企業可透過GreenLake自助平台去調整所需的系統資源，包含基礎的運算單元、儲存空間等資源，也有進階的商用應用軟體可供訂閱，對於需要進階技術支援的企業，自助平台上也能申請資安、系統管理或維護服務，由HPE組織的專業團隊給予支援，根據申請案件提供線上支援或至現場協助。

不論管理的資源是本地端的設備，或是管理在公有雲上的資源，HPE GreenLake的自助平台都能提供相同的管理介面，讓雲、地之間的管理體驗一致化，加速企業IT的營運效率。



隨用付費讓成本投入更精準

HPE GreenLake服務採按月收費，收費時會統計企業IT內實際運用的資源與支援服務向企業收費，這點與公有雲平台的計費方式相似，用多少就收費多少，各項軟體授權費用也均按實際使用量來計費，當系統成長用掉更多資源時GreenLake服務費用就會增加，反之系統資源下降時服務費用就會降低，使企業的營運成本真實反映啟用的資源量。

系統資源擴充兼具彈性與敏捷

HPE GreenLake服務能讓企業依循需求彈性擴充、快速滿足需求，不論是在雲端平台，或是在本地端的環境上，GreenLake都能透過更新服務合約來調整系統資源，在最短的時間內即可讓所需的資源上線，達到IT as a Service之即服務目標。

不僅基礎系統資源能快速擴充，HPE GreenLake的軟體授權訂閱與維護服務等，也都能依循企業需求快速調整，包含資源擴增或資源降低均能達到彈性與快速擴充。

支援地端服務提升系統管理效率

HPE GreenLake服務所提供的資源不僅是軟體與硬體等系統或解決方案，還包含了企業IT在日常營運或提升服務品質所需的技術支援等服務，例如資訊安全、高可靠備援、系統代管等各類資訊管理工作，不論這些資訊系統是位於雲端的平台上，或是建立在企業內部的地端資料中心裡，GreenLake均能予以提供、交付，協助企業分擔日常IT維護的負擔。

HPE GreenLake 計費模式 節省 IT 營運成本



採用訂閱制度的HPE GreenLake，會根據每個月企業的IT資源實際使用量，再根據合約中的單位價格計算總量，就是每個月收取的訂閱費用，如果企業另外有訂閱其他軟體服務，或是當月有申請額外的維護服務時就再加上去，結合GreenLake單一窗口的服務特性，企業能將IT營運過程中各項繁雜的成本支出精簡轉為一筆訂閱費用，也有助於企業IT統計各個系統的營運績效。

依照設計使用量的單價，精算每月GreenLake訂閱費用

訂閱費用的概念，其實就像啟用公有雲資源一樣，用了多少就付費多少，一般生活中的水費、電費也是如此，故HPE將針對客戶的使用情境與場景，協助設計相關的計價模式，以符合企業實際營運和連結真實IT資源的使用，如：以VM環境下，主要會以伺服器的記憶體(Physical RAM)為設計計費；又如儲存設備的SSD空間，會以實際使用的空間Usable GiB為計費標準。當然，根據不同的方案，整體的設計與架構就會配合實際情況調整和制訂。

依據客戶使用情境設計計價模式

Usable GiB / TiB
vCPU / Cores / Node / Devices
Physical Memory / VMs

使用量蒐集

Frequency of measurement:

Second / Hour (in a day)

Mechanism:

Used a VM to collect the info



每月帳務相關資訊

計費頻率 Billing Frequency :

(按月 / 季 / 年 * 須配合通路夥伴)

計費周期 Billing period :

Custom or calendar month

最低承諾用量 Mini-commit :

Dollar or Quantity

合約期限 Term :

1 / 2 / 3 / 4 / 5 / 6 year(s)

折扣, 稅額及其他 Discounts, taxes and more

採用GreenLake商業模式，總營運支出將大幅節省至少25%

企業建置IT系統時總會購置大於實際所需的容量，這點與HPE GreenLake用多少收費多少的機制相比，難免會出現部分資源閒置，相比之下，GreenLake的用量計算經常能幫企業在總體成本(TCO)這塊節省很多，尤其是在年限拉長，設備成本攤提、軟硬體簽訂延長維護合約的情況下，GreenLake能省下的總體成本甚至能高達25%。

在實際案例中，傳統的採購模式會以產品的耐用週期進行折舊攤提，就台灣產業來說，一般會採用7~10年的計算，但是就現實面的環境來說，CPU的更迭世代已從傳統的2~3年週期加速至低於18個月，故對於企業的IT運作確實產生在運作效率上非常高度的挑戰，同時考量總體的總支出成本下，傳統的營運模式優勢僅剩為汰換推至二或三線運作，除此對於企業在高度要求ESG前提下，已無其他明顯的優勢和效益；同時，倘若以GreenLake模式模擬試算，在合約期間內若平均用量比例在80%，則整體的總支出成本反而低於傳統採購模式下的硬體資本支出*

降低過度佈署

根據實際使用的資源量來計算，能有效減少過度投資導致的閒置資源。

10%

降低過度的佈署與資源使用

營運成本效益

將傳統IT營運成本轉化為每個月的帳單計算，實際花費的成本淨值將更低。

25%

考量營運資金成本的效益

此外，傳統採購模式下，客戶必須將硬體設備用盡極致，也必須符合公司設備的折舊攤提準則(約7~10年)；但市場上，在新技術與新製程的驅動下，早期硬體資源的龐大需求和規劃已日漸消失，並改為高密度、空間與重量輕薄化等趨勢，故採用GreenLake模式後，反倒可以協助客戶加速在資料中心內的“輕資產與高效率”的目標實現，也就是說，每三年期間就更迭設備一次，並重新檢視與評估資源的使用狀態，進一步達成降低硬體設備的現場建置總量。因此，就HPE評估結果，GreenLake將使客戶於7~10年期間內，同時考量企業內部採購與營運資金成本因素，整體將協助客戶降低至少25%以上的總持有設備成本。

*註：GreenLake模式為合約期間到期後，客戶須歸還該設備予HPE，並由HPE出具相關回收報告以供客戶查核使用。

攜手多元軟體生態 強化訂閱服務量能

HPE GreenLake的服務範疇中，也提供了多種Software as a Service的即服務供企業選擇，有許多優異的商用軟體或雲端服務均可透過GreenLake完成訂閱，可將原本多元複雜的授權模式改為每月服務費的形式，搭配優異的經銷通路以單一窗口處理，企業能大幅降低軟體維護上的隱形成本，基礎、平台與應用整合的環境也讓企業IT營運效率更加卓著。

台灣 Eco-System 夥伴搭配解決方案 Taiwan Partner Eco-System Bundled Solutions

雲端維運相關服務 Cloud Related as a Service

- 凌群電腦 | SYSCOM
NETCenter 網路管理監控中心
OMFlow 自動化流程引擎
- 華經資訊 | FORTUNE
CMP (Cloud Management Platform) 雲端管理平台

安全與資料相關服務 Security/Data Related as a Service

- 凌群電腦 | SYSCOM
SOC 監控服務
Security 資安強化備份服務
- 訊達電腦 | DIMENSION
SCP 資安威脅監控分析平臺
SOC 安全監控中心
SIEM 安全資訊與事件管理
- 信研科技 | PiExtract
Soop-CLM 集中化日誌管理方案

AI 與邊緣相關服務 AI / Edge Related as a Service

- 凌群電腦 | SYSCOM
AI NeuroChain & NeuroCodie
生成式 AI 方案

產業應用服務 Industrial Application as a Service

- 晉泰科技 | Genesis
Smart+ MES 製造執行系統

HPE GreenLake Software Eco-System 聯手台灣業者 提供高可靠的企業級軟體服務

除了有HPE自家優異的軟硬體資源，HPE GreenLake亦有Eco-System合作計畫，與優異的軟體廠商合作，能將這些軟體工具轉化為as a Service即服務模式，企業若有需求可向GreenLake的窗口洽詢、訂閱，若專案結束時也能依約停止服務。

在台灣，HPE GreenLake Eco-System也與許多資訊業者合作，提供雲端服務、IT系統管理工具、資訊安全方案，以及Log日誌管理等輔助系統管理之軟體，均能透過GreenLake訂閱、計費。現階段合作的台灣廠商與提供的軟體方案包含：

- ◆ 凌群電腦 | SYSCOM
NETCenter 網路管理監控中心
OMFlow 自動化流程引擎
SOC監控服務
Security資安強化備份服務
AI NeuroChain & NeuroCodie 生成式AI方案

- ◆ 訊達電腦 | DIMENSION
SCP 資安威脅監控分析平臺
SOC 安全監控中心
SIEM 安全資訊與事件管理

- ◆ 華經資訊 | FORTUNE
CMP (Cloud Management Platform) 雲端管理平台

- ◆ 晉泰科技 | Genesis
Smart+ MES 製造執行系統

- ◆ 信研科技 | PiExtract
Soop-CLM集中化日誌管理方案

透過這些HPE GreenLake Software Eco-System中系統管理類的軟體輔助，企業在IT管理的效率也能大幅提升，而台灣軟體的在地化優勢，包含語言、管理訴求與維護溝通等層面，能將軟體功能充分發揮，滿足企業客戶在各領域的加值需求。

透過訂閱建立私有雲、打造 IT 監控與流程管理平台－凌群 Syscom Cloud、NETCenter、OMFLOW

HPE GreenLake Eco-System針對各類應用與各領域資訊服務商合作，凌群電腦(Syscom)是台灣老字號的系統整合服務商，也與HPE合作多年，不僅IT系統整合、系統代管等服務在業界享譽盛名，在軟體開發與雲端服務等領域也受到許多好評，包含Syscom Cloud雲端平台，以及NETCenter IT監控管理中心、OMFlow 人機流程自動化引擎等管理軟體，均為凌群為提升服務品質所開發出來的管理工具，目前在全球也有許多企業採用，加上開發團隊在台灣，系統也能完整支援繁體中文，有助企業導入並發揮使用效率。

Syscom Cloud雲端平台

凌群Syscom Cloud雲端平台是一套提供虛擬計算資源及應用的平台服務，結合HPE GreenLake，能夠直接以訂閱的方式幫助企業以最經濟便利的方式取得所需要的雲端服務，其組成架構包含HPE的伺服器與儲存設備，以及虛擬平台、資源管理工具等軟體一次備齊，整合、維護的任務交由HPE與凌群全方位協助，企業可專心聚焦於數位創新或應用程式開發。

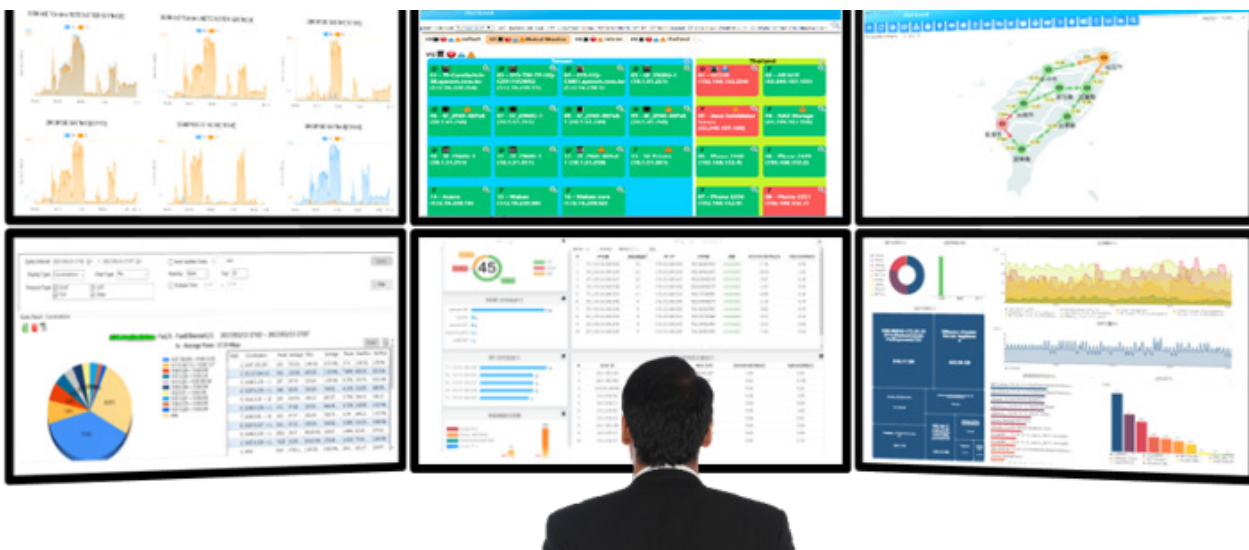
NETCenter IT監控管理中心

凌群NETCenter IT監控管理中心是一套綜合基

礎硬體架構與虛擬資源管理的監控平台，能透過單一介面集中管理下轄資訊環境內的軟、硬體系統狀態，並能設定通報功能在異常或特定事件時主動通報，幫助企業IT人員提高系統管理效率，或協助中大型資料中心管理機構設置即時戰情中心。

NETCenter可呈現的管理資訊，包含硬體上主要元件的健康狀態、網路設備與流量監測、虛擬平台的資源用量、應用程式狀態與網頁內容等，搭配多元的圖形化監控介面，並能依循IT團隊不同部門所需建立對應的監控群組，充分掌握轄下系統狀態，也能從中理出趨勢報告。

納入HPE GreenLake的Eco-System中，凌群NETCenter能以全套解決方案的方式提供給企業，也能單獨以軟體系統的形式提供訂閱啟用，全套方案中涵蓋了伺服器與作業系統等底層系統，以及主角NETCenter管理系統。透過GreenLake訂閱的NETCenter所能納管監控的系統並不侷限於GreenLake訂閱的資源上，連客戶環境的其他既有系統或未來導入的應用程式，只要屬於NETCenter可支援的裝置並在授權數量中，都能將這些系統納入NETCenter管理平台中。



凌群NETCenter管理系統可根據各企業IT管理所需，客製化建立專屬的資訊中心戰情監控平台。



凌凌群NETCenter管理系統能將虛擬平台納入管理，即時掌握虛擬機器(VM)狀態，並能執行重啟、快照等基本管理。

OMFLOW流程服務管理系統

凌群OMFLOW服務自動化系統是整合工作流程、稽核任務、表單管理等綜合性的流程管理平台，透過OMFLOW，企業能透過全方位且直覺的資訊系統建立工作流程輔助管理程序，例如內部採購需求申請、產線機具檢修，或是電子商務的客服函件處理等，透過數位化的流程輔助，一方面提醒相關人員處理相關工作，同時也能留下稽核資料，輔助回溯加速問題排解。

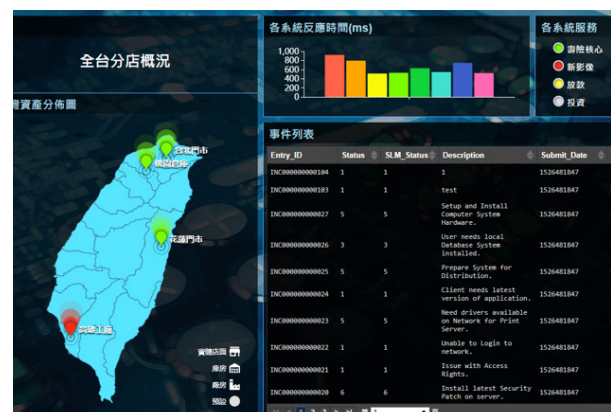
OMFLOW服務自動化系統是採低程式碼的物件式操作概念所設計，一般IT人員能快速上手，非技術背景的使用者也能容易理解，內部溝通時有助於彼此快速了解流程狀態；對於流程中作業的工作人員或

審核人員，能透過行動裝置或電腦快速處理，同時OMFLOW也能將流程與報表處理情形匯整為視覺化圖表，並根據企業需求與權限建立任務管理儀表板，從第一線人員到中、高階管理人員均能藉此提升工作效率。

與HPE GreenLake合作，企業也能透過GreenLake訂閱凌群OMFLOW，和凌群NETCenter管理平台的訂閱方式類似，想導入OMFLOW的企業可單獨訂閱軟體服務，也能選擇連同伺服器等基礎系統的全套方案，根據企業實際所需，彈性訂閱、打造最適切數位化流程管理平台。



凌群OMFLOW結合資料庫提供各式監控圖表，企業內相關工作處理進度一目了然。



凌群OMFLOW採用圖形化設計，非程式人員也能因應情勢變更監控項目。

訂閱擴增資安防護 - 訊達 SCP (Security Convergence Platform) (SOC / SIEM) 網路安全監控系統

訊達電腦在台灣資訊整合服務領域運營多年，也與HPE攜手合作超過30載，長期累積的精湛技術與完善的售後服務獲得不少業界的好口碑，經常在主流媒體的調查評鑑中獲選最佳通路與最佳服務業者等相關獎項，也曾因傑出表現而被HPE遴選為白金級合作夥伴。

除了協助提供多項HPE設備與整合服務外，訊達電腦亦有提供HPE GreenLake訂閱服務，亦有加入HPE GreenLake Eco-System生態合作夥伴計畫，提供SOC資訊安全監控中心服務、SCP安全整合平台(SIEM)等資訊安全解決方案，協助企業強化數位安全縱深防禦，降低資料外洩風險與惡意停機等威脅。

SOC資訊安全監控中心服務

為了維繫內部數位環境正常運轉、避免資安問題侵擾，企業會針對不同的資安訴求裝設資安設備或防護軟體等，當轄下資訊環境規模擴展、資訊設備也隨著增加時，企業就需要搭配集中化的管理平台匯整資訊，訊達電腦的SOC (Security Operations Center) 資訊安全監控中心服務就能輔助企業IT或資安人員，即時蒐集、匯整各設備的資安訊息，當有資安風險事件發生時就能迅速處置，並在短時間內掌握狀況，迅速擬定補強方案。

訊達電腦SOC資訊安全監控中心服務主要協助客戶管理資訊設備產出之記錄，協助設備管理，同時也能評估企業資安系統及政策能否因應威脅等。訊達電腦資安團隊，能進一步協助提供資安事件處置支

援、後續報告分析判讀等服務，針對有對應資安服務需求的企業，也能透過HPE GreenLake訂閱平台獲得資安情資與相關服務。

※SIEM是用來匯整並分析資安Log與Data的工具，提供給SOC團隊進行維運服務

SCP安全整合平台：企業安全全方位監控(SIEM)

訊達電腦SCP安全整合平台(Security Convergence Platform)能將各種資訊安全情資匯整至單一管理平台中，包含各類異質系統日誌、各機構發表的資安情資等資訊。SCP安全整合平台會解析這些資料，並從中找出潛藏的威脅、受影響的設備與環境等，並根據等級即時通報告警，同時建立資安事件管理流程以便於資安人員追蹤釐清來龍去脈。

SCP安全整合平台平常會從企業IT環境內蒐集與資安相關的Log日誌，並集中保管存查，資安人員能運用關聯資訊分析，也能自行設定異常事件關聯，例如偵測頻繁轉換IP的遠端登入行為時鎖定帳號，並主動通知告警。SCP安全整合平台也能結合訊達電腦NetProbe入侵偵測與NetTrap攻擊誘捕或其他第三方資安軟體，擴大預防網路威脅，同時及時阻止入侵滲透擴散。

平台中也能依據客製化需求將大量紀錄轉化為圖表呈現，讓管理人員更容易判讀潛在風險。



訊達電腦SCP安全整合平台能依據客製化需求將大量紀錄轉化為圖表呈現，讓管理人員更容易判讀潛在風險。

管理平台訂閱，資源存取標準化 華經 CMP (Cloud Management Platform) 雲端管理平台

華經資訊在台灣資訊產業耕耘超過45年，在產業資訊化與企業流程數位轉型的過程中貢獻良多，對於雲端運用、資訊安全、網路系統與軟體開發等IT技術實力廣獲好評，結合商務應用的服務系統如金融機構資訊整合服務、物流倉儲管理系統等解決方案也都深獲客戶肯定。

HPE GreenLake Eco-System與華經資訊合作，將HPE GreenLake搭配華經資訊CMP雲平台管理系統，為企業跨雲提供了一個快速安全的解決方案。特別是亟需導入多雲端資源管理，卻不知如何開始的企業，透過訂閱方式，即可以經濟實惠的價格導入這套軟硬體系統(GreenLake + CMP)。用戶可透過 CMP多雲資源入口網站，將虛擬世界以及實體資源的監控管理整合在單一介面中，簡化與一致化複雜的監控管理和系統設定作業；無形之中提升整體資訊架構的可控性與安全性，更能以合理的成本，迅速打造高效率的多雲資源入口暨管理平台，以完成企業數位轉型的目標。

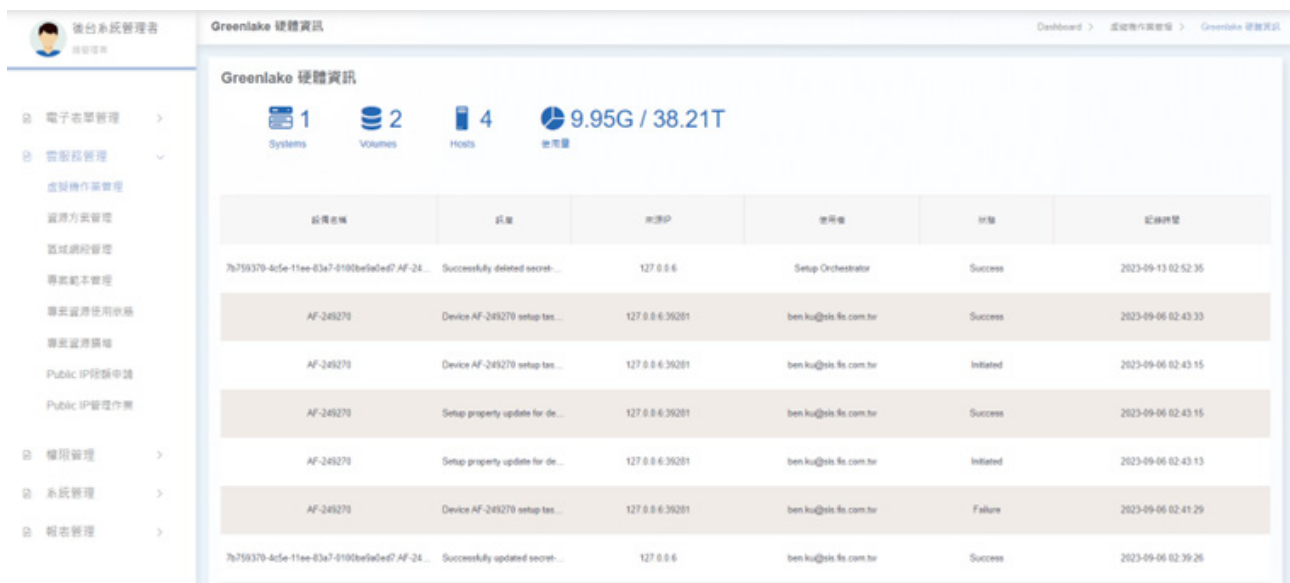
Platform)能協助企業迅速打造簡單易用且支援廣泛的雲端資源自助管理平台，使用單位能自行申請帳號、登入申請平台建立虛擬主機(VM)或軟體容器來運用IT資源；管理單位則可藉由CMP雲管理平台來審核使用者的資源申請，同時掌握轄下資源整體的使用情況與硬體狀態等。

CMP雲管理平台針對使用者申請VM的交付流程整合了資安機制，有效避免Linux root或Windows Administrator之特權帳號遭到濫用，使用者存取自有的VM或容器也更有保障。

在相容性與軟硬體支援面，CMP雲管理平台可針對不同虛擬平台同步整合，也能支援多種硬體設備；在軟體面不僅能相容，還能與管理功能整合，例如Veeam虛擬備援系統等。同時，CMP雲管理平台的操作介面與產出報表也能提供客製化，針對不同特性的產業或單位需求量身打造，以契合組織內部作業流程，有助於企業在IT資源的調配與管理上打造標準化流程。

CMP雲管理平台

華經資訊CMP雲管理平台(Cloud Management



設備名稱	狀態	IP地址	使用者	狀態	紀錄時間
7b759370-4c5e-11ee-03a7-0190b6a3e0d7 AF-24...	Successfully deleted secret...	127.0.0.6	Setup Orchestrator	Success	2023-09-13 02:52:36
AF-249270	Device AF-249270 setup tes...	127.0.0.6:36201	ben.ku@sis.fs.com.tw	Success	2023-09-06 02:43:33
AF-249270	Device AF-249270 setup tes...	127.0.0.6:36201	ben.ku@sis.fs.com.tw	Initiated	2023-09-06 02:43:15
AF-249270	Setup properly update for de...	127.0.0.6:36201	ben.ku@sis.fs.com.tw	Success	2023-09-06 02:43:15
AF-249270	Setup properly update for de...	127.0.0.6:36201	ben.ku@sis.fs.com.tw	Initiated	2023-09-06 02:43:13
AF-249270	Device AF-249270 setup tes...	127.0.0.6:36201	ben.ku@sis.fs.com.tw	Failure	2023-09-06 02:41:29
7b759370-4c5e-11ee-03a7-0190b6a3e0d7 AF-24...	Successfully updated secret...	127.0.0.6	ben.ku@sis.fs.com.tw	Success	2023-09-06 02:39:26

華經資訊CMP整合GreenLake的多雲管理平台，提供簡易直覺的管理介面，供IT管理者迅速掌握轄下雲端資源運用狀況。

導入智慧製造的轉型關鍵

晉泰 Smart + MES 製造執行系統

資訊化強化了許多產業的工作效率與問題解決能力，不斷數位轉型提高競爭力也是企業追求成長的必經之路，其中在臺灣扮演關鍵產業的製造業者近年來，也紛紛加強資訊化應用以邁向智慧製造，而其中的關鍵就是製造執行系統MES。

HPE GreenLake訂閱制服務與晉泰科技合作，提供晉泰科技Smart+ MES製造執行系統的訂閱服務，方案中可選擇涵蓋硬體基礎架構的全套方案，也能視需求單獨訂閱軟體系統，以每個月支付訂閱費的方式輕鬆打造智慧製造的關鍵系統。

在GreenLake中提供的Smart+ MES全套方案中也提供多種硬體架構，如高可靠三層式HA架構，或使用超融合系統的架構來建置，企業可以根據對系統的規模與可靠度等目標選擇適切的方案。相對於公有雲的方案是將資料存放在外部，採用GreenLake的Smart+ MES方案能將所有資料存放於本的自家機房內，更適合生產參數較為機敏、或資料量非常龐大的產線環境。

製造業者若透過HPE GreenLake訂閱晉泰Smart+ MES製造執行系統方案，資訊架構的部分委由HPE與晉泰專業團隊協處理，可降低製造業者在IT技術的門檻與維護成本，迅速升級的同時也能減輕轉型的負擔。

Smart+ MES製造執行系統

晉泰科技Smart+ MES製造執行系統能集中整合數位化機台與產線上各型設備的生產參數或數據，以及工廠環境參數等外部資訊，匯整之後將生產相關的資訊詳細呈現，並提供分析、報表工具輔助業者達到生產效率提高、品質提升與良率穩定改善等目標，而非傳統機台僅有單純的燈號與代碼。

由於過去的製造業系統較為封閉，部分製造控制系統業者會以舊世代的設計架構來開發以降低研發門檻，但進入工業4.0與智慧製造的聯網時代時會面臨資料交換的障礙與瓶頸，因此晉泰Smart+ MES製造執行系統會根據時下主流的資訊系統與開發工具來發展、設計MES系統，因此系統不僅能相容多種主流生產機台，也能與其他新的系統分析工具、雲端平台、邊緣設備或行動裝置等界接，讓MES系統真正發揮其在智慧製造中所扮演的關鍵角色。

晉泰Smart+ MES製造執行系統發展的團隊在臺灣累積了20年製造業第一線的實戰經驗，服務對象涵蓋高科技製造業、汽車業以及電池業.....等眾多領域，團隊包含有專業的開發人員與廠長級的顧問小組，針對各領域產線所需開發出符合各產線所需的生產管理模板，模組化的全新架構，結合經驗豐富的技術支援團隊，可將導入期縮短至3個月，快速提升產線管理效率與營運競爭力。



晉泰科技Smart+ MES製造執行系統採用響應式(RWD)網頁設計，並能支援多種裝置登入、管理。

日誌可靠收容與稽核分析

信研科技 SOOP-CLM 日誌管理平台

充分滿足企業在IT營運時基礎、系統與應用服務等面向的眾多需求，是HPE GreenLake打造IT服務生態圈的目標之一，而高度資訊化的企業也能借助適當的工具輔助，進而從數位化的資料中分析反饋，達到有助於企業整體營運之決策支援效果，並能用於稽核存查。

HPE GreenLake Eco System生態合作夥伴計畫與信研科技合作，推出SOOP-CLM集中式日誌管理平台的訂閱服務，幫助企業集中匯整、管理轄下各類資訊系統的Log日誌資料，提供企業在資料分析時的輔助決策與紀錄稽核，藉此輔助數位化企業治理，將轄下資料轉化為有價值的資產。透過HPE GreenLake訂閱服務，企業能以更合理的訂閱費用獲得完整方案，並根據合約獲得專業規畫與審查會議等服務，降低企業投資成本與跨入門檻。

SOOP-CLM集中式日誌管理平台

信研科技開發之SOOP-CLM集中式日誌管理平台為滿足業界合規、稽核及資安的需求，並協助客戶收容與日俱增的日誌，提供不限流量、不限設備數量、不限使用人數及不限制硬體規格的吃到飽授權方式。針對多種不同來源、不同格式的資訊系統Log日誌，利用隨插即用的機制，為日誌建立關聯、分析、儲存或轉化為視覺化高可讀性的儀表板，讓客戶可以立刻判讀收容的日誌內容，無需額外人工解析；也可結合第三方工具如報表軟體、雲端分析平台等，充分活化企業日誌資料。

SOOP-CLM日誌管理平台採分散式叢集架構，確保平台高可用性與提升效能，加強保存關鍵稽核資料的可靠度；同時系統內建自我健檢與監控功能，友善介面與防呆機制，能避免不小心的操作失誤；SOOP-CLM日誌管理平台也提供智慧告警功能，自動參考歷史紀錄搭配先進演算法產生動態閾值，藉此判斷系統是否發生異常，協助IT團隊及時處理，結合Log關聯分析迅速釐清問題癥結，促使IT系統與數位化的營運流程都能迅速回到軌道上。

為了確保存放資料具備不可竄改性，SOOP-CLM日誌管理平台同時支援AD/LDAP與OIDC等身分驗證模式，同時採用嚴格之Role-Base Access Control來管控存取權限，更利用加強的Document Level Security，加強Log中機敏性資料的存儲管理，多重管控機制幫助企業滿足政府法規要求或企業稽核標準，並且能符合ISO 27001與PCI DSS等日誌合規/稽核規範，幫助企業落實資料治理與稽核，長期累積的歷史資料也能採購擴充模組，將資料儲存於Data Fabric等架構中形成資料倉儲。

針對資料量大、或需要額外備份的客戶，另可以選購SOOP-CLM Plus增值服務功能模組。如SOOP-CLM Plus Archive日誌備份增值服務功能模組，利用自動排程作業，提供冷資料壓縮備存功能，最高可達8:1的壓縮比。可將SOOP-CLM日誌管理平台收集到的日誌資料另外導出到外部硬碟儲存設備，進而節省伺服器主機裡的儲存空間與成本，提升日常維運效率；而SOOP-CLM Plus Data Queue日誌傳輸緩衝增值服務功能模組，類似滯洪池的概念，當遇到爆量資料時，依然可以分流穩定傳輸，藉此避免資料遺失風險。

SOOP-CLM日誌管理平台及SOOP-CLM Plus增值服務功能模組受到眾多國內各產業客戶的喜愛，客戶橫跨政府/金融/電信/製造/運輸/支付，產品經多方檢驗，品質成熟穩定有保障。



信研科技SOOP-CLM集中式日誌管理平台能將既有保存資料以視覺化呈現，迅速釐清現有收容資料的情況。上圖舉ISO 27001稽核儀表板為例。

Q&A HPE GreenLake 應用整合

HPE GreenLake 為台灣 IT 產業所帶來的革新，不僅企業在 IT 資源的整備上，企業營運面也會面臨觀點上的轉變，將傳統資產購置的 IT 系統整合方式，轉變為更具彈性、成本效益的服務機制，不論企業客戶的 IT 單位、經銷合作夥伴等都需要調整腳步，藉此掌握 GreenLake 的營運效益。

1 HPE GreenLake 方案適合哪一種規模的 IT 環境？

不論何種規模的企業 IT 環境都能導入 HPE GreenLake 方案。當然，架構越大的資訊環境採用 GreenLake 方案時所獲得的效益也會因為規模經濟而更多一些。在實務上，有企業建立內部私有雲平台時採用 2 台 2U 伺服器搭配 1 套儲存系統，這類型的小型應用也能採用 GreenLake 訂閱服務；國外案例上也有很多跨國集團大量運用 GreenLake 的資源與服務打造出內、外多種資訊服務系統。

在 IT 管理的實務上，企業很難掌握 3 ~ 5 年的資源需求成長量，初期投資容量若過與不及，都會衍生額外的成本，若採用 GreenLake 用多少、支付多少費用的方式，企業可以先以前兩年的需求訂閱足量資源，後續再視實際情況增加訂閱即可，不僅在 TCO 上節省許多成本，硬體維護的負擔也減輕許多。

2 站在企業客戶的角度，若現階段長期合作的 SI 業者中也有包含 HPE 的專業經銷商，若採用 HPE GreenLake，會不會面對服務團隊更換，出現需要重新交流、磨合的情況？

HPE GreenLake 的服務網路與 HPE 的專業合作團隊是一起的，若企業有意願要導入 GreenLake 的服務，也能直接向該 HPE 專業經銷商洽詢，彼此之間並不會有衝突，雙方依然能在 GreenLake 的合約下持續合作，而且在長期合作的情況下，HPE 的專業經銷商也能提供更全方位的建議，讓企業選擇最具效益的 GreenLake 訂閱方案。

若站在服務整合商的角度，GreenLake 的合約中涵蓋了全方位的軟硬體與周邊服務，因此整合業者也需要更了解客戶在相關系統與資源的使用情況，代表雙方的關係會更趨緊密，了解更多客戶對資訊服務的潛在需求，進而提供更多第三方或軟體相關之 IT 服務，同步強化客戶的數位運用能力，以及服務供應商的業務能力。

3 企業正在規劃一套給私有雲備份用的系統，有考慮 HPE GreenLake 的方案。若選擇 GreenLake 訂閱服務時，企業需要直接訂閱一整套如硬體、軟體，再加上整合服務的全套方案？

可以根據企業的需求訂閱全套方案，也可以根據企業自身的情況僅訂閱硬體資源，HPE GreenLake 不論企業的需求是聚焦在基礎架構的硬體資源，或是需要搭配全套的軟硬體方案及管理服務等情況，都能提供彈性適性的方案供企業選用，例如企業內已經有與微軟簽訂 Enterprise Agreement 合約授權之情況，在選擇 GreenLake 服務是僅需選擇基礎架構，系統軟體的部分也能委由 GreenLake 的團隊協力整合；若是拿不定主意，HPE 也會有專業的團隊協助評估，搭配 GreenLake 量化數據的計費方案，也能幫助企業選出最符合企業需求的搭配方案。

HPE GreenLake 參考資源

想了解更多關於 GreenLake 的相關資訊嗎？歡迎參考 HPE 官方網站，提供各種詳細資訊供您充分掌握：

HPE Taiwan Home <https://www.hpe.com/tw/en/home.html>

HPE GreenLake <https://www.hpe.com/tw/en/greenlake.html>

HPE Supercomputing <https://www.hpe.com/tw/en/supercomputing.html>

HPE Compute <https://www.hpe.com/tw/en/compute.html>

HPE Storage <https://www.hpe.com/tw/en/storage.html>

HPE Networking <https://www.hpe.com/tw/en/networking.html>

HPE Software <https://www.hpe.com/tw/en/software.html>

HPE Services <https://www.hpe.com/tw/en/services.html>

HPE Support Center <https://support.hpe.com/hpesc/public/home>

